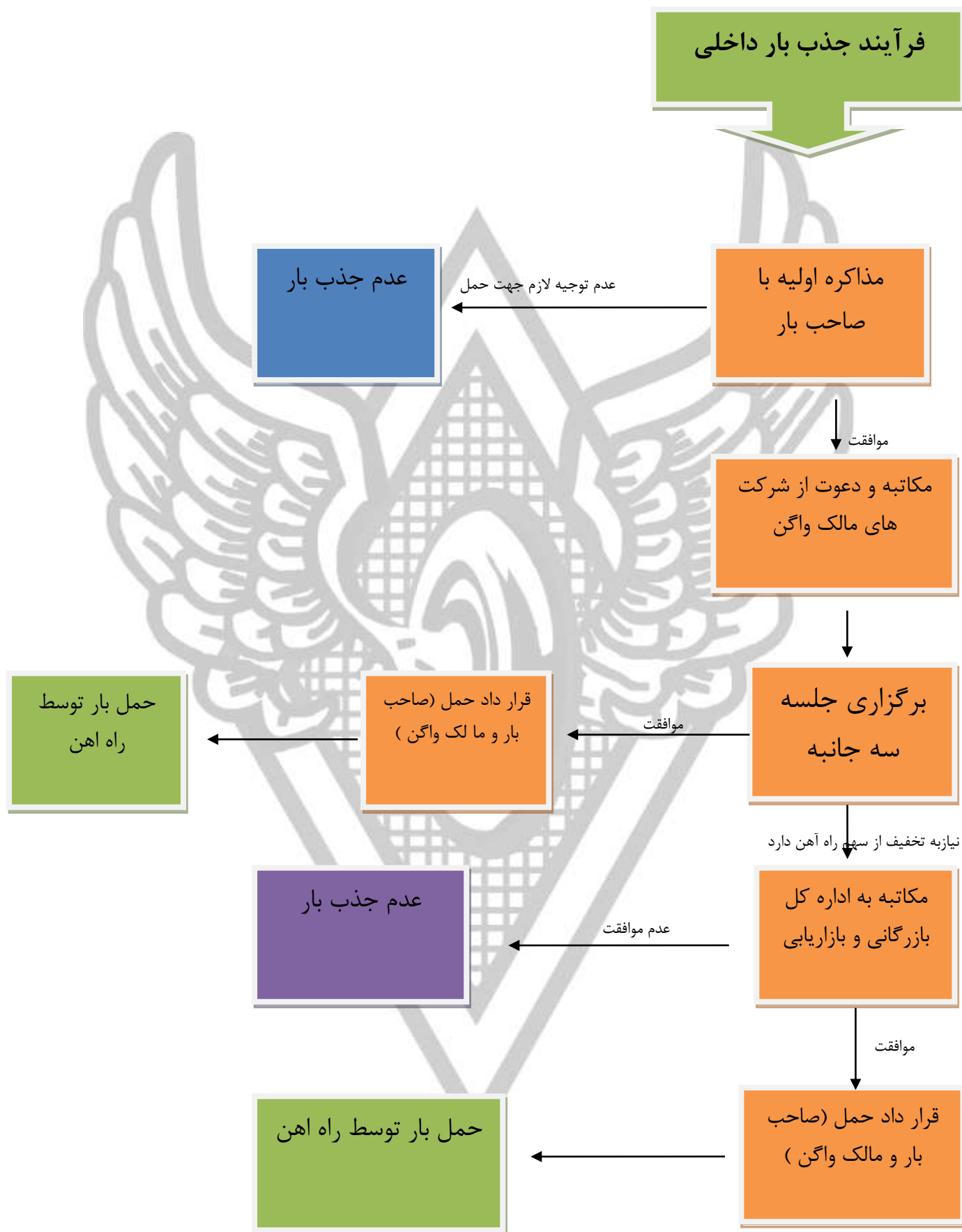


## راهنمای مشتریان حمل بار اداره کل راه آهن شمالشرق (۱)



## راهنمای مشتریان حمل بار اداره کل راه آهن شمالشرق (۱)

### حمل و نقل ریلی بین المللی :

#### واردات



#### ترانزیت



مراجعه صاحب کالا یا نماینده وی جهت اطلاع از ورود واگن و دریافت بارنامه ها  
 اقدام به تشریفات گمرکی و اخذ ترانشیپمنت  
 تامین وسیله حمل مربوطه  
 تخلیه و بارگیری با نظارت گمرک و راه آهن  
 اعاده اسناد حمل و ضمامت بار نامه ها به انضمام برگ خروج  
 اعاده اسناد حمل